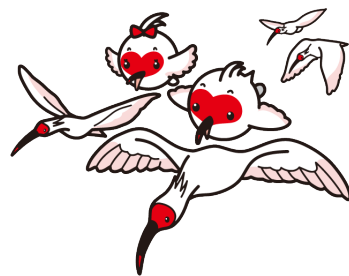


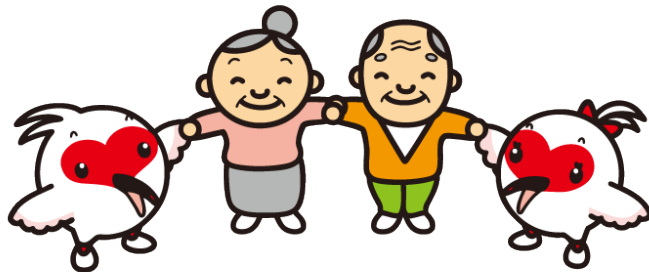
新潟の
社会福祉法人が
地域を支える

「地域における公益的な取組」



(生活困窮者等に対する生活・就労支援事業)

にいがたセーフティネット事業



新潟県社会福祉法人経営者協議会

にいがたセーフティネット事業概要

少子高齢化の進展による人口構造や世帯構造の変化、経済や雇用情勢等社会環境の変化によって、福祉ニーズも複雑化・多様化し、既存の制度では十分に対応できない生活困窮者[※]への支援が求められています。

新潟県社会福祉法人経営者協議会（以下、「県経営協」という。）では、関係機関と連携し、生活困窮者に対して生活資金の給付や職場体験の場を提供して就労支援を行い、その自立を支援します。

※ 生活困窮者自立支援法が規定する生活困窮者で、生計困難により、食材費、光熱水費、医療・介護サービス



事業の対象者・内容

① 就職活動応援金付職場体験事業

対象者	生活困窮者で、就職に向けて、職場体験を希望する者
事業内容	職場体験の場を提供して一般就労を目指すとともに、就職活動応援金（1回当たり4千円、2万円を上限）を給付します。

② 生活資金給付事業

対象者	生活困窮者で、就労するための資金が不足している者、及び日常の生活資金が不足している者
事業内容	生活資金（1万円を上限）を給付します。

※上記①②の併給を認めます。



申請の手続き

にいがたセーフティネット事業の利用を希望する者は、支援機関等の意見書を添えて申請書を事務局に提出してください。

地域における公益的な取組み

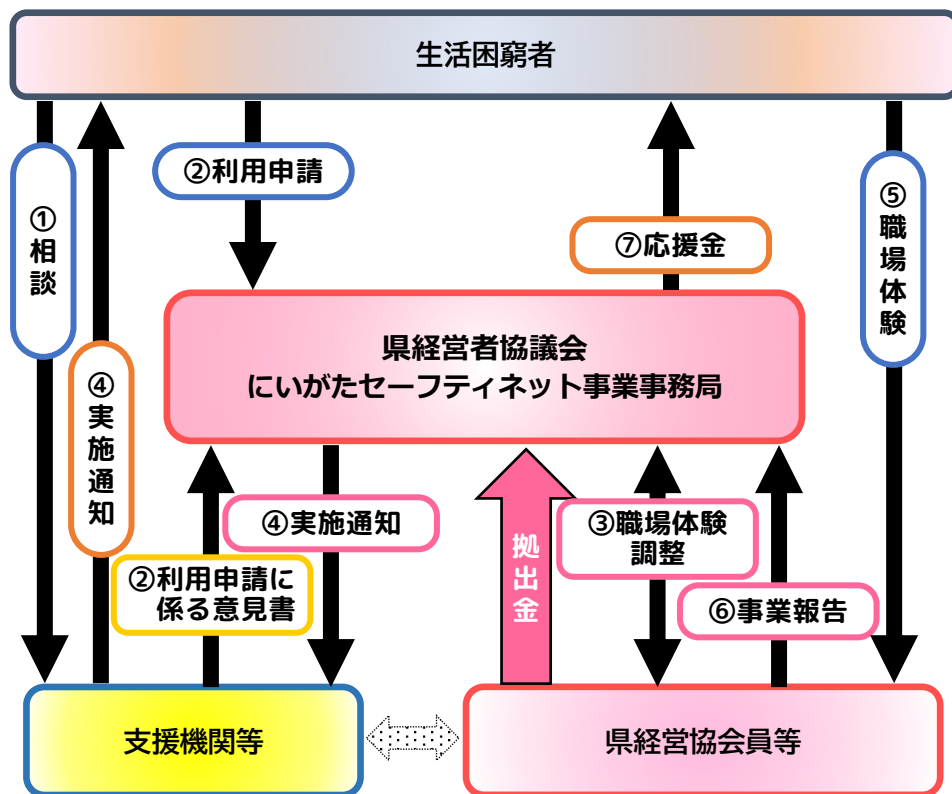
平成 28 年度の社会福祉法改正により、全ての“**社会福祉法人の責務**”として「地域における公益的な取組」の実施が明記されました。これは、地域共生社会に向けて、制度や市場原理で満たされないニーズについても率先して対応するという、社会福祉法人の本来的な役割を明確化するためのものです。

また、各社会福祉法人が地域の課題に取り組む姿勢を示していくことは、地域において、その**法人の信頼性を向上させ、存在価値を高める**ことにもつながっていきます。加えて、地域に貢献できていることで、職員のモチベーションや資質の向上にもつながります。こうした観点からも、取組の実施は極めて重要となります。

新潟県社会福祉法人経営者協議会では、「地域における公益的な取組」として、地域共生社会の実現に向けた多様な実践の一つとして、本事業を展開しています。

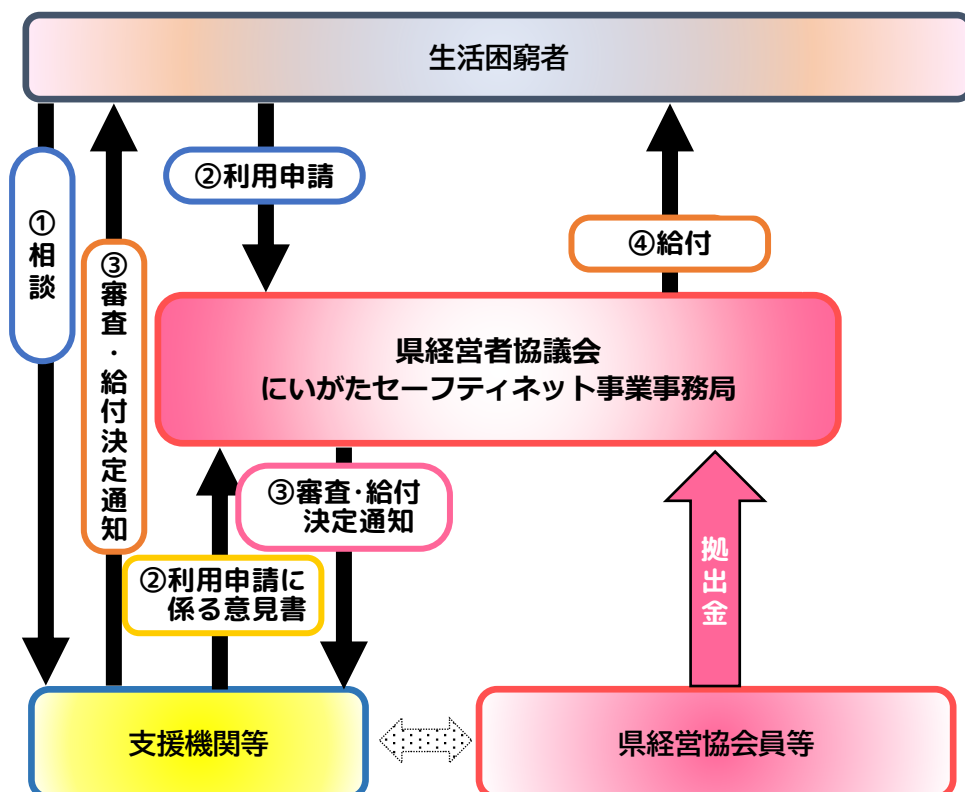
支援の流れ

① 就職活動応援金付職場体験事業



- ・必要に応じ情報共有
- ・職場体験内容等の調整

② 生活資金給付事業



- ・必要に応じ情報共有

全国社会福祉法人経営者協議会とは

社会福祉施設を経営する社会福祉法人を会員とし、その経営基盤の強化、福祉施設の機能充実と健全な施設運営を目的として、昭和56年（1981年）に全国社会福祉協議会の内部組織として設立された団体です。各都道府県の経営者協議会（都道府県経営協）をもって構成され、全国で7,914の法人が加入しています。（令和4年度末現在）

新潟県社会福祉法人経営者協議会とは

全国経営協の構成団体として、平成13年（2001年）に設立されました。事務所は新潟県社会福祉協議会内に置かれ、120法人が加入しています。（令和6年4月現在）

新潟県社会福祉法人経営者協議会会員法人名簿

令和6年4月

市町村名	法人名称	拠出	市町村名	法人名称	拠出	市町村名	法人名称	拠出
新潟市	更生慈仁会		上越市	フランススコ第三会マリア園	●	見附市	見附福祉会	
	新潟市社会事業協会	●		上越老人福祉協会	●		人と緑の大地	●
	新潟市有明福祉事業協会	●		上越市社会福祉協議会			新潟カリタス会	●
	新潟みずほ福祉会			くびき社会事業協会		ウエルネス	●	
	ゆずり葉会	●		上越福祉会	●	村上市	村上岩船福祉会	●
	亀田郷芦沼会			松波福祉会	●		阿賀北福祉会	●
	仁成福祉協会	●		さくら園			青空会	●
	春陽福祉協会			上越つくしの里医療福祉協会	●		日本海	
	新潟太陽福祉会			松涛会		燕市	吉田福祉会	●
	健周福祉会			高田福祉会	●	糸魚川市	奴奈川福祉会	●
	新潟南福祉会	●	たから子の会	●	ひすい福祉会		●	
	豊聖福祉会	●	県央福祉会	●	能生名立福祉会		●	
	シャーローム		さかえ福祉会	●	玉成会			
	しろね福祉会	●	青空福祉会		五泉市	ごせん福祉会		
	中蒲原福祉会		三条嵐南老人福祉会	●	阿賀野市	阿賀北総合福祉協会	●	
	常陽会		どれみ福祉会		佐渡市	佐渡福祉会	●	
	新潟臨港福祉会		あさひ共生福祉会	●		佐渡寿福祉会	●	
	新潟市中央福祉会		柏崎刈羽福祉事業協会	●		小佐渡福祉会	●	
	あたご共生福祉会	●	柏崎刈羽ミニココロニー	●		大佐渡福祉会		
	徳栄福祉会		たいよう福祉会	●		佐渡ふれあい福祉会		
	新潟慈生会		泚山会	●		庄やの里		
	愛宕福祉会		柏崎市保育事業協会		佐渡国仲福祉会	●		
	フレンドランド福祉会		西山福祉会	●	魚沼市	魚沼更生福祉会	●	
	まき福祉会		西山刈羽福祉会			魚沼福祉会	●	
	遊生会		加治川郷	●		魚沼地域福祉会	●	
	笑顔の会		紫雲寺加治川福祉会	●	魚野福祉会	●		
	とよさか瑞穂会		のぞみの家福祉会		南魚沼市	南魚沼福祉会	●	
藤の木原福祉会	●	二王子会	●	若葉会				
芳香稚草園		しばた会	●	雪国ボランティアピア		●		
長岡老人福祉協会	●	真称寺百華保育園		桐鈴会				
長岡福祉協会	●	小千谷市	小千谷北魚沼福祉会	●	野の百合福祉会			
中越福祉会		加茂市	加茂福祉会	●	胎内市	愛光会	●	
長岡三古老人福祉会	●	日章会	●	七穂会		●		
長岡東山福祉会	●	東頸福祉会	●	板額の里		●		
栃尾福祉会	●	なかさと福祉会	●	きすげ福祉会	●			
刈谷田福祉会	●	十日町市	妻有福祉会		聖籠町	真心福祉会		
長岡福寿会	●		十日町福祉会	●		聖籠福祉会	●	
小越会			松代福祉会	●	弥彦村	桜井の里福祉会	●	
信濃川令終会	●	北越福祉会	●	出雲崎町	中越老人福祉協会	●		
虹のまち福祉会					樹心会			
					湯沢町	銀嶺	●	

にいがたセーフティネット事業に関するお問い合わせ

にいがたセーフティネット事業 事務局 担当：木村

〒959-0214 燕市吉田法花堂 740 (社福) 吉田福祉会 特別養護老人ホーム太陽の園

TEL：0256-92-3339

FAX：0256-93-5300

mail：niigata-safetynet@e-taiyou.jp